

XXII^E CONGRÈS FRANCOPHONE
DE CARDIOLOGIE INTERVENTIONNELLE

CFCI PARIS

MARRIOTT RIVE GAUCHE

7 - 9
OCTOBRE 2020

COMITÉ D'ORGANISATION

Thierry CORCOS, Paris
Paul BARRAGAN, Ollioules
Farzin BEYGUI, Caen
Nicolas BOUDOU, Bordeaux
Didier CARRIÉ, Toulouse
Laurent DROGOUL, Nice
René KONING, Rouen
Nicolas MENEVEAU, Besançon
Michel PANSIERI, Avignon

PROGRAMME FINAL

ORGANISATION
INTERNATIONALE DE
la francophonie

Avec la participation du

GACI

SFC



Orsiro[®] Mission DES

Mailles ultrafines¹

Cliniquement prouvé²

Conçu pour améliorer la délivrabilité.³

Comparaison de la délivrabilité d'Orsiro Mission versus les principaux concurrents

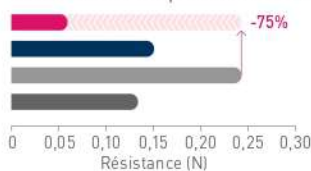
En termes de push³



En termes de trackabilité³



En termes de capacité de franchissement³



■ Orsiro Mission ■ Syngery
■ Resolute Onyx ■ Xience Sierra

1. 60 µm, stents 2,25-3,0 mm, - 80 µm, stents 3,5-4,0 mm ; 2. Basé sur le résultat du critère d'évaluation primaire de l'étude BIOFLOW-V. Kandzari D et al. Ultrathin Bioresorbable Polymer Sirolimus-Eluting Stents versus Thin Durable Polymer Everolimus-Eluting Stents; J Am Coll Cardiol. 2018 Dec 25;72(25):3287-3297 et de tous les résultats cliniques Orsiro I voir Brochure Clinique OrsiroI. Les dispositifs ORSIRO et ORSIRO MISSION sont conçus sur la base de la même endoprothèse. Les données cliniques et précliniques ORSIRO peuvent être extrapolées à Orsiro Mission comme validé par la HAS dans son rapport du 16 juin 2020; 3. D'après les tests sur banc d'essai sur le push, la trackabilité et la capacité de franchissement (Rapport IIB 24-2018, Figure 112 page 79, Figure 118 page 82 et Figure 119 page 83) en comparaison aux DES les plus présents sur le marché français au Q2 2020 (Xience Sierra, Resolute Onyx et Synergyl, Orsiro Mission est une marque déposée du groupe BIOTRONIK, Synergyl est une marque déposée du groupe Boston Scientific, Resolute Onyx est une marque déposée du groupe Medtronic, Xience Sierra est une marque déposée du groupe Abbott.

NOUVEAU

NOUVEAU
Corps du cathéter plus flexible pour une meilleure trackabilité³

NOUVEAU
Procédé d'incrustation du stent dans le ballonnet stent pour un meilleur franchissement³

NOUVEAU
Embase ergonomique pour une résistance à la plicature

Orsiro Mission est un dispositif médical de classe III, fabriqué par BIOTRONIK AG, et dont l'évaluation de la conformité a été réalisée par le BSI0297. Il est indiqué pour améliorer le diamètre luminal coronaire chez les patients présentant une cardiopathie ischémique symptomatique en raison de lésions sténotiques discrètes de novo et de resténose intra-endoprothèse (longueur < 40 mm) des artères coronaires natives avec un diamètre du vaisseau de référence de 2,25 mm à 4,0 mm. Veuillez consulter la fiche technique pour ce qui concerne les caractéristiques et les performances. Avant toute utilisation, lire attentivement la notice. Orsiro Mission est pris en charge par les organismes d'Assurance Maladie.

BIENVENUE AU XXII^È CONGRÈS FRANCOPHONE DE CARDIOLOGIE INTERVENTIONNELLE !

Dire que l'évolution de notre discipline au cours des 2 décennies écoulées est spectaculaire est un euphémisme. **Aucune autre spécialité technique n'a connu pareille évolution en un laps de temps aussi court.** Les indications de l'approche percutanée, longtemps limitées à la prise en charge exclusive des coronaropathies, se sont élargies aux cardiopathies structurelles avec des résultats qui dépassent ce que les plus optimistes n'osaient imaginer. Qui aurait parié il y a 20 ans que la cardiologie interventionnelle offrirait en si peu de temps de telles perspectives dans le traitement des cardiopathies emboligènes ou celui des valvulopathies aortiques et mitrales ? L'évolution de notre spécialité ne s'arrêtera sans doute pas là et, la surspécialisation aidant, il n'est pas interdit de penser que les opérateurs devront dans l'avenir privilégier un type d'activité spécifique qu'il s'agisse du traitement des coronaropathies ou des cardiopathies structurelles avec un niveau d'expertise très élevé, dans l'intérêt du patient. Certains d'entre nous ont déjà franchi ce pas.

L'enseignement de notre discipline doit prendre en compte cette évolution et c'est le challenge que relève chaque année depuis plus de 20 ans le **Congrès Francophone de Cardiologie Interventionnelle (CFCI)**. Tous les moyens sont mis en œuvre pour offrir aux plus expérimentés des partages d'expériences et aux nouvelles générations les moyens d'acquérir les connaissances théoriques et pratiques nécessaires pour faire d'eux d'excellents opérateurs. Une fois encore, chacun devrait y trouver son compte. Les **vidéotransmissions de cas didactiques** qui ont fait la réputation du CFCI, seront présentées en direct par des experts. **Les sujets de controverses, les conférences de consensus ou de mise au point touchant les sujets les plus brûlants seront également présentés.** Surtout, les **ateliers pratiques destinés aux plus jeunes** leur permettront d'acquérir les connaissances indispensables aux activités les plus innovantes.

Notre objectif est que **chacun des participants au CFCI retire** cette année encore **les enseignements qu'il sera venu y chercher.**

Le Comité d'Organisation

ORGANISATION LOGISTIQUE ET INSCRIPTIONS

OVERCOME

13-15 rue des Sablons - 75116 Paris

Tél. : +33 (0)1 40 88 97 97 - Fax : +33 (0)1 43 59 76 07 - E-mail : cfc@overcome.fr



COMITÉS

COMITÉ D'ORGANISATION

Thierry CORCOS, Paris - Paul BARRAGAN, Ollioules
Farzin BEYGUI, Caen - Nicolas BOUDOU, Bordeaux - Didier CARRIÉ, Toulouse
Laurent DROGOUL, Nice - René KONING, Rouen
Nicolas MENEVEAU, Besançon - Michel PANSIERI, Avignon

CONSEIL SCIENTIFIQUE

F. ADDAD, Ariana - TUN	N. LHOEST, Strasbourg - FRA	G. SOUTEYRAND, Clermont-Ferrand - FRA
J. ADJEDJ, Saint-Laurent-du-Var - FRA	N. MOUSSALEM, Jbeil - LIB	A. TIROUVANZIAM, Nantes - FRA
S. AHNIA, Alger - ALG	S. MOURALI, Tunis - TUN	Charlotte TROUILLET, Strasbourg - FRA
N. AMABILE, Paris - FRA	S. NOBLE, Genève - SUI	D. WEILENMAN, Saint-Gall - SUI
S. COOK, Fribourg - SUI	S. RINFRET, Montréal - CAN	T. ZAKI, Le Caire - EGY
M. KERKENI, Tunis - TUN	M. SAADAOUI, Casablanca - MAR	

COMITÉ SCIENTIFIQUE

M. AMOR, Essey-lès-Nancy - FRA	Naïma EL HAÏTEM, Rabat - MAR	F. MAATOUK, Monastir - TUN
Y. BATAILLE, Liège - BEL	M. EL KHADEM, Le Caire - EGY	E. MAUPAS, Nîmes - FRA
M. BEDOSSA, Rennes - FRA	M. ELBAZ, Toulouse - FRA	R. MECHMECHE, Tunis - TUN
H. BENAMER, Suresnes - FRA	Hélène ELTCHANINOFF, Rouen - FRA	B. MEIER, Berne - SUI
J. BERLAND, Rouen - FRA	J. FAJADET, Toulouse - FRA	P. MEYER, Saint-Laurent-du-Var - FRA
K. BOUGHALEM, Paris - FRA	B. FAURIE, Grenoble - FRA	G. MONTALESCOT, Paris - FRA
E. BRESSOLETTE, Nantes - FRA	X. FAVEREAU, Le Chesnay - FRA	P. OHLMANN, Strasbourg - FRA
P. BRUNEL, Dijon - FRA	G. FINET, Lyon - FRA	E.-J. OUZAN, Jérusalem - ISR
S. CARLIER, Mons - BEL	J.-L. FOURRIER, Valenciennes - FRA	D. PENTOUSIS, Perea - GRE
S. CATTAN, Montfermeil - FRA	H. GAMRA, Monastir - TUN	J.-M. PERNES, Antony - FRA
C. CAUSSIN, Le Plessis-Robinson - FRA	Martine GILARD, Brest - FRA	J. PETIT, Le Plessis-Robinson - FRA
A. CHAARA, Rabat - MAR	J.-J. GOY, Fribourg - SUI	F. SCHIELE, Besançon - FRA
J.-P. COLLET, Paris - FRA	G. GUAGLIUMI, Bergame - ITA	G. SIDERIS, Paris - FRA
P. COMMEAU, Ollioules - FRA	M. HANSSSEN, Haguenau - FRA	P.-G. STEG, Paris - FRA
A. CRIBIER, Rouen - FRA	T. ISCHINGER, Munich - GER	A. SUDRE, Lille - FRA
T. CUISSET, Marseille - FRA	P. JOLY, Marseille - FRA	C. TAMBURINO, Catane - ITA
B. DE BRUYNE, Alost - BEL	B. KARSENTY, Bordeaux - FRA	J.-F. TANGUAY, Montréal - CAN
C. DELHAYE, Lille - FRA	M. KLUTSTEIN, Jérusalem - ISR	F. TARRAGANO, Paris - FRA
S. DOUCET, Montréal - CAN	A. LAFONT, Paris - FRA	E. TEIGER, Créteil - FRA
J.-L. DUBOIS-RANDÉ, Créteil - FRA	P. LAVOIE-L'ALLIER, Montréal - CAN	P. URBAN, Genève - SUI
N. DUMONTEL, Toulouse - FRA	H. LE BRETON, Rennes - FRA	O. VARENNE, Paris - FRA
P. DUPOUY, Antony - FRA	G. LEMESLE, Lille - FRA	M. ZIMARINO, Chieti - ITA

COMITÉ PARAMÉDICAL

Jérémy BESSE, Bordeaux - Benjamin COANUS, Nice - Karine COMBE, Valence
Marie-Laure HUTIN, Nancy - Chrystel LEPERCHOIS-JACQUEY, Nîmes

	10h00	10h20	10h50	11h20	12h00	13h30	14h30
Salon A.B	PRÉSENTATION DE CAS CLINIQUES	CONTROVERSE Tronc commun : études EXCEL et NOBLE à 5 ans, supériorité du pontage ?	DEUX VAISSEAUX QUI N'ÉTAIENT PAS TRAITÉS EN PERCUTANÉ IL Y A 40 ANS	☕ Pause déjeuner et visite de l'exposition	LES LÉSIONS CORONAIRES COMPLEXES avec le soutien institutionnel de Boston Scientific Vidéotransmission en direct du CHU de Toulouse	ANGIOPLASTIE DES LÉSIONS RÉSISTANTES ET CALCIFIÉES avec le soutien institutionnel de Biosensors Vidéotransmission en direct du CHU de Toulouse	☕ Visite de l'exposition
Salon D.E						SÉANCE PARAMÉDICALE 1 ^{ère} Partie (fin à 15h30)	

	08h30	09h00	09h10	11h15	11h45	13h15	14h00	15h05
Salon A.B	CONFÉRENCE JACQUES PUEL	☕ Visite de l'exposition	OPTIMISATION DE LA REVASCULARISATION CORONAIRE avec le soutien institutionnel d'Abbott Vidéotransmission en direct de la Clinique Saint Augustin de Bordeaux	☕ Visite de l'exposition	LE STENT CRE8 EVO DANS LES LÉSIONS COMPLEXES avec le soutien institutionnel d'Alvimedica Vidéotransmission en direct de la Clinique Saint Augustin de Bordeaux	☕ Pause déjeuner et visite de l'exposition	LE FUTUR EST DÉJÀ LÀ !	☕ Visite de l'exposition
Salon D.E							SÉANCE PARAMÉDICALE 2 ^{ème} Partie (fin à 15h30)	

	09h00	10h30	11h00
Salon A.B	ÉPIDÉMIE COVID 19 ET CARDIOLOGIE Séance commune avec le CNCH Vidéotransmission en direct du CHU de Lille	☕ Visite de l'exposition	GESTION DES COMPLICATIONS Séance Suisse Vidéotransmission en direct du CHU de Lille
Salon D.E	SÉANCE PARAMÉDICALE 3 ^{ème} Partie		

OCTOBRE 2020

14h45	15h15	15h45	16h20	17h45	18h00	
CONTROVERSE Quel examen de dépistage chez le patient à haut risque en 2020 ?	CONTROVERSE Après ISCHEMIA, place de la revascularisation dans les syndromes coronaires chroniques ?	☕ Visite de l'exposition	STENT BIOACTIF. PHYSIOLOGIE CORONAIRE. avec le soutien institutionnel d'Hexacath <i>Vidéo transmission en direct du CHU de Toulouse</i>	☕ Visite de l'exposition	PRÉSENTATION DE CAS CLINIQUES	Salon A/B
						Salon D/E

OCTOBRE 2020

15h15	16h15	16h45	17h20	17h30	18h30	
LES ANGIOPLASTIES COMPLEXES DISCUTONS EN ! avec le soutien institutionnel de Medtronic	☕ Visite de l'exposition	CONTROVERSE Rétrécissement aortique à bas risque	☕ Visite de l'exposition	DES OUTILS SIMPLES POUR DES SITUATIONS COMPLEXES avec le soutien institutionnel de Terumo <i>Vidéo transmission en direct de la Clinique Saint Augustin de Bordeaux</i>	REMISE DES PRIX	Salon A/B
						Salon D/E



10H00 PRÉSENTATION DE CAS CLINIQUES

Modérateurs : FAOUZI ADDAD, ARIANA - TUN – THIERRY CORCOS, PARIS – DIDIER CARRIE, TOULOUSE

- L'infarctus du Dr HOUSE *JEAN-BAPTISTE LANDEL, LILLE*
- Une approche percutanée d'un pseudo-anévrisme aortique sur détachement tardif du tronc commun après une chirurgie de Bentall *ANTHONY MATTA, TOULOUSE*

10H20 CONTROVERSE : TRONC COMMUN : ÉTUDES EXCEL ET NOBLE À 5 ANS, SUPÉRIORITÉ DU PONTAGE ?

Modérateurs : HABIB GAMRA, MONASTIR - TUN – PATRICK NATAF, PARIS – MICHEL PANSIERI, AVIGNON
CHARLOTTE TROUILLET, STRASBOURG

- Oui *NICOLAS DANCHIN, PARIS*
- Non *THIERRY LEFEVRE, MASSY*
- Table ronde *NICOLAS DANCHIN, THIERRY LEFEVRE ET PATRICK NATAF, PARIS*

10H50 DEUX VAISSEAUX QUI N'ÉTAIENT PAS TRAITÉS EN PERCUTANÉ IL Y A 40 ANS

Modérateurs : THIERRY CORCOS, PARIS - LAURENT DROGOU, NICE

- 40 ans d'angioplastie carotidienne *MAX AMOIR, ESSEY-LÈS-NANCY*
- L'utilisation de l'IVUS dans l'angioplastie du tronc commun *STÉPHANE CARLIER, MONS - BEL*

 11h20 - 12h00 • Pause déjeuner et visite de l'exposition

12H00 LES LÉSIONS CORONAIRES COMPLEXES

Avec le soutien institutionnel de BOSTON SCIENTIFIC - Vidéotransmission en direct du CHU de Toulouse

Modérateurs : DIDIER CARRIE, TOULOUSE – MICHEL PANSIERI, AVIGNON

- Recommandations techniques pour angioplasties du tronc commun *OLIVIER DARREMONT, BORDEAUX*
- Registre Euro4C *DIDIER CARRIE, TOULOUSE*

13H30 ANGIOPLASTIE DES LÉSIONS RÉSISTANTES ET CALCIFIÉES

Avec le soutien institutionnel de BIOSENSORS - Vidéotransmission en direct du CHU de Toulouse

Modérateurs : DIDIER CARRIE, TOULOUSE – FABRICE LEROY, LILLE – PIERRE MEYER, SAINT-LAURENT DU VAR – ANTOINE PY, AMIENS

- La boîte à outils *JACQUES MONSEGU, GRENOBLE*
- Lithotritie coronaire :
 - Expérience initiale du PSR Clermont-Ferrand avec le ballon à ultrasons dans le traitement des lésions calcifiées *JANUSZ LIPIECKI, CLERMONT-FERRAND*
 - Shockwave : retour sur deux ans d'expérience *ANTOINE GERBAY, SAINT-ETIENNE*

 14h30 - 14h45 • Visite de l'exposition

14H45 CONTROVERSE : QUEL EXAMEN DE DÉPISTAGE CHEZ LE PATIENT À HAUT RISQUE EN 2020 ?

Modérateurs : FARZIN BEYGUI, CAEN – DIDIER CARRIÉ, TOULOUSE – MAGDI EL KHADEM, LE CAIRE - EGY
 MOHAMED SAMI MOURALI, TUNIS

- Coroscanner
- Imagerie fonctionnelle

ALAIN TAVILDARI, AIX-EN-PROVENCE
 OLIVIER LAIREZ, TOULOUSE

15H15 CONTROVERSE : APRÈS ISCHEMIA, PLACE DE LA REVASCULARISATION DANS LES SYNDROMES CORONAIRES CHRONIQUES ?

Modérateurs : NICOLAS MENEVEAU, BESANÇON – STÉPHANE COOK, FRIBOURG - SUI – CÉDRIC DELHAYE, LILLE

- Limitée
- Majeure

GILBERT GOSSELIN, MONTRÉAL - CAN
 PAUL BARRAGAN, OLLIOULES

🕒 15h45 - 16h15 • Visite de l'exposition

16H20 STENT BIOACTIF : PHYSIOLOGIE CORONAIRE

Avec le soutien institutionnel d'HEXACATH - Vidéotransmission en direct du CHU de Toulouse

Modérateurs : DIDIER CARRIÉ, TOULOUSE – FARZIN BEYGUI, CAEN – MARINE QUILLOT, AVIGNON

- Stent bioactif dans le SCA
- Etude de la microcirculation et du débit coronaire : pour qui ?

NICOLAS MENEVEAU, BESANÇON

BERNARD DE BRUYNE, AALST - BEL

🕒 17h45 - 18h00 • Visite de l'exposition

18H00 PRÉSENTATION DE CAS CLINIQUES

Modérateurs : PATRICK DUPOUY, ANTONY – RENÉ KONING, ROUEN – NICOLAS MOUSSALEM, JBEIL - LIB
 CAMILLE WEHRLIN, NICE

- Une alcoolisation septale pas comme les autres
- Un patient - deux anévrismes, deux stratégies
- Un cas de désocclusion antérograde d'une occlusion chronique grâce à l'association ballon de scoring et ballon actif.

ANTHONY MATTA, TOULOUSE

CLÉMENT SERVOZ, GRENOBLE

LUDOVIC MEUNIER, LA ROCHELLE



08H30 CONFÉRENCE JACQUES PUEL

Modérateurs : NICOLAS MENEVEAU, BESANÇON – ERIC EECKHOUT, LAUSANNE – SUI – RENE KONING, ROUEN

• La physiologie coronaire : état de l'art

BERNARD DE BRUYNE, AALST - BEL

🕒 09h00 - 09h10 • Visite de l'exposition

09H10 OPTIMISATION DE LA REVASCULARISATION CORONAIRE

Avec le soutien institutionnel d'ABBOTT - Vidéotransmission en direct de la Clinique Saint Augustin de Bordeaux

Programme proposé par le Club francophone de physiologie et d'imagerie endocoronaire

Panelistes : JULIEN ADJEDJ, SAINT-LAURENT DU VAR – BERNARD DE BRUYNE, AALST - BEL – NICOLAS MENEVEAU, BESANÇON
CHRISTOPHE POUILLOT - SAINT-CLOTILDE - REU

• Introduction

CHRISTOPHE POUILLOT - SAINT-CLOTILDE - REU

• Syndromes coronariens aigus et revascularisation des pluritronculaires : penser FFR

- Cas clinique

RADWAN HAKIM, CHARTRES

- Lecture : que disent les guidelines ?

ETIENNE PUYMIRAT, PARIS

- Discussion

• Optimisation du résultat de l'angioplastie coronaire par la FFR

- Cas clinique

QUENTIN LANDOLFF, PARIS

- Lecture : quelle valeur seuil de FFR faut-il utiliser ?

OLIVIER MULLER, LAUSANNE - SUI

- Discussion

• Apports de la microcirculation dans le diagnostic des MINOCA

- Cas clinique

MARINE QUILLOT, AVIGNON

- Lecture : consensus de l'EAPCI

JULIEN ADJEDJ, SAINT-LAURENT DU VAR

• Revascularisation coronaire : quand faut-il recourir à l'OCT ?

- Cas clinique SCA

NICOLAS COMBARET, CLERMONT-FERRAND

- Cas clinique optimisation de l'angioplastie

CHRISTOPHE POUILLOT - SAINT-CLOTILDE - REU

- Lecture : critères EAPCI de l'optimisation de l'angioplastie par OCT

NICOLAS AMABILE, PARIS

- Discussion

• Conclusion et take home messages

BERNARD DE BRUYNE, AALST - BEL

🕒 11h15 - 11h45 • Visite de l'exposition

11H45 LE STENT CRE8 EVO DANS LES LÉSIONS COMPLEXES

Avec le soutien institutionnel d'ALVIMEDICA - Vidéotransmission en direct de la Clinique Saint Augustin de Bordeaux

Modérateurs : PAUL BARRAGAN, OLLIJOULES – DIDIER CARRIÉ, TOULOUSE – NICOLAS LHOEST, STRASBOURG

JEAN-PHILIPPE SIMON, ESSEY-LÈS-NANCY

• Présentation du cas

• Cre8 Evo et cas complexes : angioplasties de lésions complexes et/ou pour des patients complexes

BENJAMIN FAURIE, GRENOBLE

• Contrôles OCT lésions complexes

NICOLAS COMBARET, CLERMONT-FERRAND

• Biomécanique du stent Cre8Evo

RÉGIS RIEU, MARSEILLE

• Take home message : points forts et synthèse des études cliniques

DIDIER CARRIÉ, TOULOUSE

🕒 13h15 - 14h00 • Pause déjeuner et visite de l'exposition

14H00 PRÉSENTATION D'UN CAS CLINIQUE

Modérateurs : RENÉ KONING, ROUEN – NICOLAS MENEVEAU, BESANÇON

- Infarctus myocardique chez des jumeaux homozygotes

Arthur CLEMENT, PARIS

14H05 LE FUTUR EST DÉJÀ LÀ !Modérateurs : GILBERT GOSSELIN, MONTRÉAL - CAN – RENÉ KONING, ROUEN – FAOUZI MAATOUK, MONASTIR - TUN
NICOLAS MENEVEAU, BESANÇON

- Traitement non invasif des sténoses aortiques par ultrasons *EMMANUEL MESSAS, PARIS*
- Angioplastie coronaire assistée par robot *ERIC DURAND, ROUEN*
- Evaluation fonctionnelle des sténoses par coronarographie 3D (QFR) *JULIEN ADJEDI, SAINT-LAURENT DU VAR*
- Intelligence artificielle et scanner cardiaque *THIERRY CORCOS, PARIS*

🕒 15h05 - 15h15 • Visite de l'exposition

15H15 LES ANGIOPLASTIES COMPLEXES DISCUTONS EN !

Avec le soutien institutionnel de MEDTRONIC

Modérateurs : LAURENT DROGOU, NICE – FARZIN BEYGUI, CAEN

- Le traitement des bifurcations : quelles approches pour quelles lésions ? *NICOLAS COMBARET, CLERMONT-FERRAND*
- Artères de petit calibre : quelles lésions traiter par angioplastie et comment ? *VINCENT ROULE, CAEN*
- Les patients à haut risque hémorragique : quelle durée de bithérapie ? *SEBASTIEN ARMERO, MARSEILLE*

🕒 16h15 - 16h45 • Visite de l'exposition

16H45 PRÉSENTATION D'UN CAS CLINIQUE

Modérateurs : LAURENT DROGOU, NICE – STÉPHANE LOPEZ, SAINT-LAURENT-DU-VAR – NICOLAS MENEVEAU, BESANÇON

- Syndrome coronarien aigu : la face cachée de l'iceberg

NATHALIE NOIRCLERC, ANNECY

16H50 CONTROVERSE : RÉTRÉCISSEMENT AORTIQUE À BAS RISQUE

Modérateurs : LAURENT DROGOU, NICE – STÉPHANE LOPEZ, SAINT-LAURENT-DU-VAR – NICOLAS MENEVEAU, BESANÇON

- Chirurgie pour qui ? *JEAN-PHILIPPE VERHOYE, RENNES*
- TAVI pour qui ? *ERIC VAN BELLE, LILLE*
- Synthèse *LAURENT DROGOU, NICE - NICOLAS MENEVEAU, BESANÇON*

🕒 17h20 - 17h30 • Visite de l'exposition

17H30 DES OUTILS SIMPLES POUR DES SITUATIONS COMPLEXES

Avec le soutien institutionnel de TERUMO - Vidéo-transmission en direct de la Clinique Saint Augustin de Bordeaux

Modérateurs : FARZIN BEYGUI, CAEN – LAURENT DROGOU, NICE – NICOLAS MENEVEAU, BESANÇON

ASHOK TIROUVANZIAM, NANTES

- Présentation du cas Live
- Petit ballon et microcatheters en pratique
- Live
- Discussion

FRANCK DIGNE, SAINT-DENIS

18H30 REMISE DES PRIX

09H00 EPIDÉMIE COVID 19 ET CARDIOLOGIE

Séance commune avec le CNCH - Vidéotransmission en direct du CHU de Lille

Modérateurs : FRANCK ALBERT, CHARTRES – MICHEL PANSIERI, AVIGNON – SABRINA UHRY, HAGUENAU

• Retour d'expérience et gestion de la crise en cardiologie

RAPHAËLE CONVERS ET GÉRALDINE GIBAUT GENTY, VERSAILLES

• Complications thrombo-emboliques de la COVID 19

ROMAIN CHOPARD, BESANÇON

• Syndrome coronaire aigu et COVID 19

JEAN-PHILIPPE COLLET, PARIS

 10h30 - 11h00 • Visite de l'exposition

11H00 GESTION DES COMPLICATIONS

Séance Suisse - Vidéotransmission en direct du CHU de Lille

Modérateurs : LAURENT DROGOU, NICE – MICHEL PANSIERI, AVIGNON – STÉPHANE COOK, FRIBOURG - SUI

ERIC ECKOUT, LAUSANNE - SUI

• Complication coronaire

OLIVIER ROUX, ZÜRICH - SUI

• Complication valvulaire

FABIEN PRAZ, BERNE - SUI

• Complication structurelle

MARION DUPRE, LAUSANNE - SUI



SÉANCES PARAMÉDICALES EN DIGITAL

MERCREDI 7 OCTOBRE 2020

10H00 SÉANCES COMMUNES AVEC LES MÉDECINS

Salon A.B

🕒 12h40 - 13h30 • Pause déjeuner et visite de l'exposition

13H30
15H00 SÉANCE PARAMÉDICALE – 1^{ÈRE} PARTIE

Salon D.E

Modérateurs : JÉRÉMY BESSE, BORDEAUX – BENJAMIN COANUS, NICE – KARINE COMBE, VALENCE
MARIE-LAURE HUTIN, NANCY – CHRYSTEL LEPERCHOIS-JACQUEY, NIMES

- L'infirmier de recherche, interface entre l'équipe soignante et l'ARC
ROMARIC DUSSAUD ET MAGDA CARVALHO, NIMES
- Prise en charge du stress du patient par réalité virtuelle
GERALDINE BONNAUD ET LAETITIA BOUVIER, VALENCE
- Simulateur et formation des paramédicaux
FANNY VILLANOVA, JOSSIGNY

JEUDI 8 OCTOBRE 2020

08H30 SÉANCES COMMUNES AVEC LES MÉDECINS

Salon A.B

🕒 13h15 - 14h00 • Pause déjeuner et visite de l'exposition

14H00
15H30 SÉANCE PARAMÉDICALE – 2^{ÈME} PARTIE

Salon D.E

Modérateurs : JÉRÉMY BESSE, BORDEAUX – BENJAMIN COANUS, NICE – KARINE COMBE, VALENCE
MARIE-LAURE HUTIN, NANCY – CHRYSTEL LEPERCHOIS-JACQUEY, NIMES

- Qu'attend-on du scanner pré-TAVI ?
DJEMEL BOUKAMOUN ET JÉRÉMIE BESSE, BORDEAUX
- La lithotritie coronaire (Shockwave)
ANTOINE GERBAY, SAINT-ETIENNE
- Le Rotoblator en pratique
PIERRE MEYER, SAINT-LAURENT-DU-VAR

VENDREDI 9 OCTOBRE 2020

09H00
10H30 SÉANCE PARAMÉDICALE – 3^{ÈME} PARTIE

Salon D.E

Modérateurs : JÉRÉMY BESSE, BORDEAUX – BENJAMIN COANUS, NICE – KARINE COMBE, VALENCE
MARIE-LAURE HUTIN, NANCY – CHRYSTEL LEPERCHOIS-JACQUEY, NIMES

- La préparation du Mitraclip en pratique
LAURENT DROGOU, NICE
- Cas complexes : que feriez-vous ?
- Situation de crise pandémique COVID 19, quels impacts sur nos pratiques ?
MARIE-LAURE HUTIN, NANCY

INDEX DES ADRESSES DES PARTENAIRES

ABBOTT

Immeuble Florence
3 place Gustave Eiffel
BP 60213
94518 Rungis Cedex
www.abbott.fr

ALVIMEDICA

Stand n°06

Immeuble Neos
14 avenue de l'Europe
77144 Montevrain
www.alvimedica.com

ASAHI INTECC FRANCE

Stand n°04

23 avenue Marceau
75116 Paris
<http://www.asahi-intecc.co.jp/en/>

B. BRAUN

Stand n°08

204 avenue du Maréchal Juin
92660 Boulogne-Billancourt
www.bbraun.fr

BAYLIS MEDICAL COMPANY INC.

Stand n°01

2775 Matheson Blvd.
East Mississauga, ON, CA L4W 4P7
www.baylismedical.com

BIOSENSORS

88 ter avenue Général Leclerc
92100 Boulogne-Billancourt
www.biosensors.com

BIOTRONIK

Stand n°09

Parc d'Affaires Silic
2 rue Nicolas Ledoux
BP 70231
94528 Rungis
www.biotronik.com

BOSTON SCIENTIFIC

Stand n°07

Parc du Val Saint Quentin
CS 20205
78961 Saint-Quentin-en-Yvelines
www.bostonscientific.com

CORDIS

43 rue Camille Desmoulins
92130 Issy-les-Moulineaux
<https://cordis.europa.eu/fr>

EDWARDS LIFESCIENCES

Immeuble Gershwin
1 rue Arnold Schoenberg
78280 Guyancourt
www.edwards.com

HEXACATH

Stand n°05

4 passage Saint-Antoine
92500 Rueil-Malmaison - France
<http://hexacath.fr>

MEDTRONIC

27 quai Alphonse Le Gallo
CS 31000
92513 Boulogne-Billancourt Cedex
www.medtronic.com

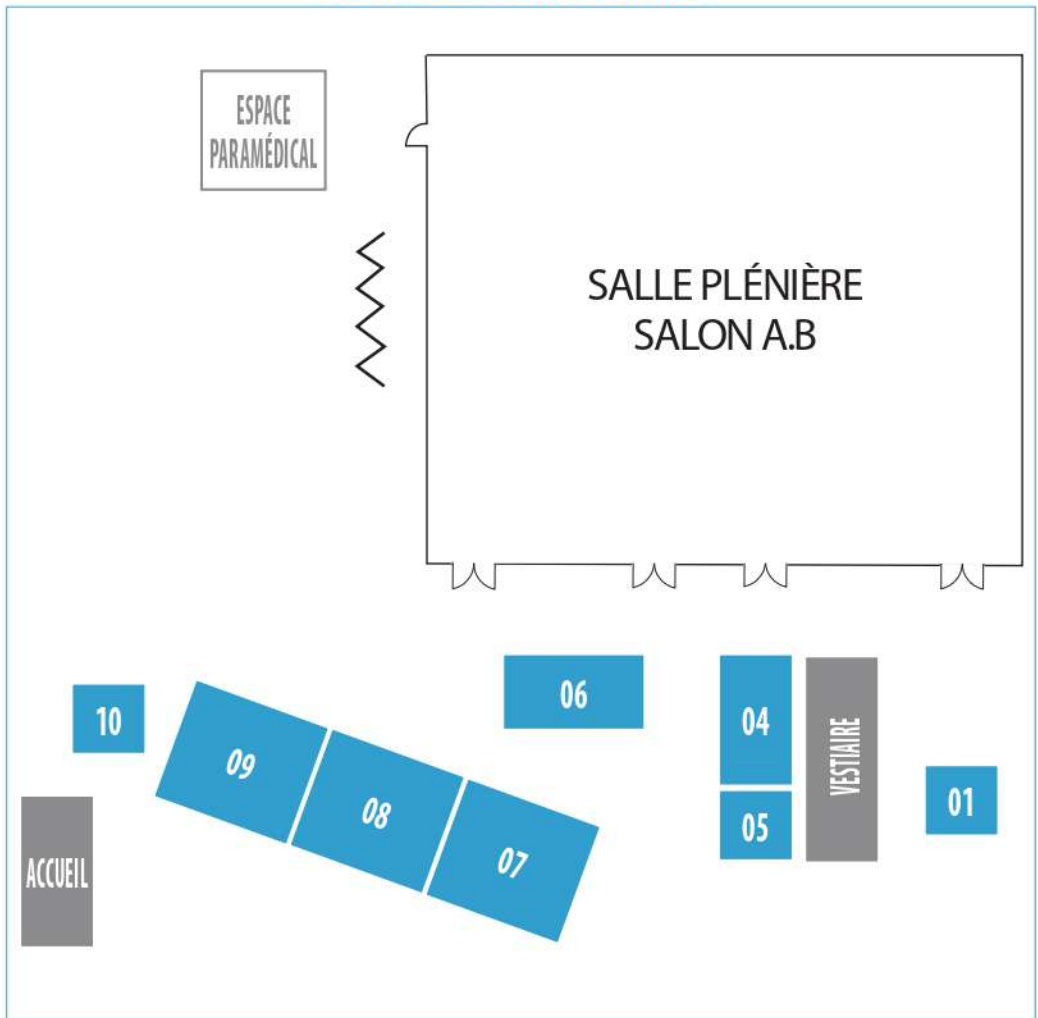
TERUMO

Stand n°10

Bâtiment Renaissance
3 rond-point des Saules
78280 Guyancourt - France
www.terumomedical.com



PLAN DE L'EXPOSITION



N°01 : BAYLIS MEDICAL

N°04 : ASAHI

N°05 : HEXACATH

N°06 : ALVIMEDICA

N°07 : BOSTON SCIENTIFIC

N°08 : B. BRAUN

N°09 : BIOTRONIK

N°10 : TERUMO

NOUS REMERCIONS NOS PARTENAIRES



Medtronic



INFORMATIONS GÉNÉRALES

ORGANISATION LOGISTIQUE & INSCRIPTIONS

OVERCOME : 13-15, rue des Sablons - 75116 Paris, France
Tél. : +33 (0)1 40 88 97 97 - Fax : +33 (0)1 43 59 76 07 - E-mail : cfcf@overcome.fr

SECRÉTARIAT SCIENTIFIQUE

Thierry CORCOS - Hôpital Américain de Paris - E-mail : cfcf@overcome.fr

LIEU DU CONGRÈS

HÔTEL MARRIOTT RIVE GAUCHE : 17, boulevard Saint-Jacques - 75014 Paris
Tél. : + 33 (0)1 40 78 79 80 - Fax : + 33 (0)1 40 78 78 05

INSCRIPTION

	Sur place
CONGRESSISTES	850 €
INTERNES - ÉTUDIANT(E)S*	380 €
INFIRMIÈR(E)S - TECHNICIEN(NE)S*	360 €
PHARMACIENS	680 €

*Joindre impérativement une attestation ou un justificatif de statut

Je m'abonne à la revue Cordiam (pour un an) au tarif préférentiel de 27,50 € et je bénéficie de 5 % de réduction sur les frais d'inscription du congrès

Date limite d'envoi des inscriptions : le 2 octobre 2020. Après cette date, les inscriptions se feront sur place.

Conditions d'annulation : toute annulation doit se faire impérativement par écrit. Jusqu'au 4 septembre 2020, votre inscription vous sera remboursée moyennant une retenue de 60 €. Au-delà de cette date, aucun remboursement ne sera possible.

Les frais d'inscription incluent : l'accès aux sessions scientifiques et à l'exposition, les documents du congrès, les déjeuners des 7 et 8 octobre 2020 ainsi que les pauses-café.

EXPOSITION

Une exposition de firmes pharmaceutiques et de matériel médical sera située à côté des salles de conférences.

HÉBERGEMENT

Des chambres ont été réservées pour les participants sur le lieu du congrès à des tarifs préférentiels.

Information ou réservation :

OVERCOME : Tél. : +33 (0)1 41 92 01 20 - E-mail : housingcfcf@overcome.fr

TRANSPORT



XXII^e Congrès Francophone de Cardiologie Interventionnelle

N° d'agrément pour tarifs congrès Air France : 36207AF

Validité du 30/09/2020 au 16/10/2020

Réservation sur le site : <http://globalmeetings.airfranceklm.com> ou en agence agréée Air France.

Une réduction jusqu'à 45 % sur le plein tarif en classe économique aller-retour (soumis à conditions) sur présentation du programme. Pour obtenir votre billet électronique, consultez le site du congrès, www.congres-cfcf.com ou contactez le 3654 (0,34 s/mn). Sur le réseau Air France Métropole, réduction enregistrée sur GGAIKRAFGLOBALMEETINGS et sur le réseau Air France International, enregistrée sur GGAIKRAFEVENTNEGO.

IKAZUCHI ZERO™ & RAIDEN3™ CATHETERS A BALLONNET

Cordis
A Cardinal Health company

RAIDEN3™

Ballon d'angioplastie
non compliant

Pression nominale
de rupture très élevée¹



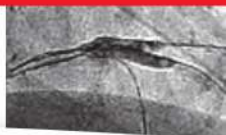
IKAZUCHI ZERO™

Ballon d'angioplastie
semi-compliant

Ballon de pré-dilatation de 1 mm de
diamètre de très bas profil²



**LE SAVOIR-FAIRE RECONNU DE LA TECHNOLOGIE JAPONAISE
POUR UNE PERFORMANCE DE FRANCHISSEMENT AVANCÉE**



1. Pression nominale de rupture: 22 atm / 2,2 MPa. 2. Source : données internes Kaneka, comparé à 1,2 mm Abbott Mini Trek, 1,2 mm Boston Scientific Emerge, 1,25mm Medtronic Sprinter Legend, 1,25mm Terumo Tazuna, 1,25mm Orbis Neich Sapphire II. IKAZUCHI ZERO™ et RAIDEN3™ sont conçus pour être utilisés à des fins de dilatation de lésion sténosée de l'artère coronaire dans le cadre d'une angioplastie coronarienne transluminale percutanée (ACTP). Avant utilisation, prendre connaissance des « Notices d'utilisation » jointes à chaque produit pour connaître les indications, les contre-indications, les effets secondaires, l'utilisation recommandée, les mises en garde et les précautions. Réservé à un usage unique. Les ballons IKAZUCHI ZERO et RAIDEN3 sont pris en charge par l'assurance maladie au travers des Groupes Homogènes de Séjour. Dispositif médical de classe III (TUV SUD 0123). Mandataire Européen : Kaneka Pharma Europe N.V. (Belgique). Document réservé à l'utilisation des professionnels de santé. Novembre 2018. 100526999.

©2018 Cardinal Health. Tous droits réservés. CORDIS, le LOGO Cordis sont des marques déposées de Cardinal Health et peuvent être enregistrées aux Etats-Unis et / ou dans d'autres pays. Toutes les autres marques appartiennent à leurs détenteurs respectifs. IKAZUCHI ZERO et RAIDEN3 sont fabriqués par Kaneka Corporation et distribués par Cordis Corporation.
CORDIS une division de CARDINAL HEALTH FRANCE 506 SAS, 43 rue Camille Desmoulins, Issy Next Door 1, 92130 Issy-les-Moulineaux. RCS Nanterre 812 365 609.

LOGICIEL APTIVUE™ POUR LES SYSTÈMES OPTIS™

PRÉCISION ET CONFIANCE.



Technologies de pointes

La physiologie coronaire et l'imagerie OCT sur une seule plateforme

- La FFR alliée à la simplicité des technologies sans fil
- Les indices de repos en toute confiance*

Des prises de mesures automatiques pour faire le bon choix de stent et faciliter l'évaluation post angioplastie.

* La confiance est entendue comme une dérive plus faible du guide PressureWire™ X Guidewire comparée à la génération précédente. Le nouveau design des fenêtres, entourant le capteur de pression, permet d'éliminer les bulles pouvant être responsables de cette dérive. Données internes Abbott.

Système d'imagerie OCT OPTIS ILLUMIEN et logiciels associés. Dispositifs médicaux de classe IIa, organisme notifié CE 2797 BSI. Fabriqué par Abbott, mandataire européen Abbott / St. Jude Medical Coordination Center BVBA. Se référer aux informations de la notice d'instructions qui décrivent les informations de bon usage du dispositif. Veuillez lire attentivement les instructions figurant dans la notice. Non pris en charge par les organismes d'assurance maladie.

Les illustrations sont des représentations d'artiste et ne doivent pas être considérées comme des dessins d'ingénierie ou des photographies.

Abbott Medical France

Division Vasculaire, 3 Esplanade du Foncet, 92442 Issy-les-Moulineaux cedex, Tel: 33.1.41.46.45.00

™ indique une marque du groupe Abbott

©2020 Abbott. Tous droits réservés. 1-FR-2-10935-03 03-2020

